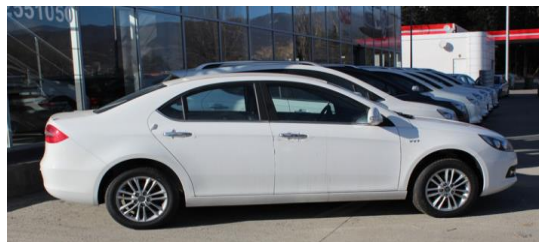




სედანი /Sedan

| JAC J5   |   |                                    |
|--|---|------------------------------------|
| სპეციფიკაცია                                       | Specification   | 1.5 Elegant Black Interior         |
| <b>გაბარტები</b>                                   |   |                                    |
| <b>Dimensional parameter</b>                       |   |                                    |
| ზომები (მმ)  | Overall dimensions(L×W×H)                               | 4590×1765×1465                     |
| თვლებს შორის ზაზა (მმ)                             | Wheelbase   | 2710                               |
| მოხვევის რადიუსი (მმ)                              | Min turning radius                                      | 5.5                                |
| ქლირენსი (მმ)                                      | Min ground clearance                                    | 160                                |
| დასშვები მასა (კგ)                                 | Gross Vehicle Weight                                    | 1700                               |
| ავტომობილის წონა (კგ)                              | Curb Weight   | 1325                               |
| ადგილების რაოდენობა                                | Seating capacity  | 5                                  |
| საბარგულის მოცულობა (ლ)                            | Trunk volume  | 415                                |
| საწვავის ავზის მოცულობა (ლ)                        | Fuel tank capacity                                      | 55                                 |
| საბურავის ზომა                                     | Tyre  | 205/55 R16                         |
| <b>ძრავა და გადაცემათა კოლოფი</b>                  |   |                                    |
| <b>Engine and Transmission</b>                     |   |                                    |
| ძრავის მოცულობა (სმ <sup>3</sup> )                 | Displacement  | 1499                               |
| სიმძლავრე (ცხ. ძ. / ზრ. წთ.)                       | Rated power   | 113 / 6000                         |
| ძრავი  | Net power of engine                                     | 1.5 ლიტრი, 4 ცილინდრი, 16 სარქველი |
| ბრუნვის მომენტი                                    | Rated torque  | 146/4000 (146 ნ.მ./4000 ზრ.წთ.)    |
| ემისიის სტანდარტი                                  | Emission Standard                                       | Euro IV                            |
| ტრანსმისია   | Transmission model                                      | 5 სიჩქარიანი / მექანიკური          |
| მაქს. სიჩქარე (კმ/სთ)                              | Max speed   | 175                                |
| საწვავის ხარჯი (შერეული) (ლ)                       | 90 kilometers per hour invariablenes speed fuel wastage | 6.6                                |
| მუხრუჭი  | Brake model   | დისკური                            |
| <b>ექტერიერი</b>                                   |   |                                    |
| <b>Exterior</b>                                    |   |                                    |
| წინა საქარე მინის გამწმენდი                        | Front boneless wiper                                    | ●                                  |
| უკანა მინის გამათბობელი                            | Electric heating defroster function of rear wind-screen | ●                                  |
| მინების ელ. აწვევი                                 | Power window  | ●                                  |
| უკანა ხედვის სარკეების ელ. რეგულირება              | Exterior rearview mirror with electric adjustment       | ●                                  |
| წინა ნისლის საწინააღმდეგო ფარები                   | Front fog lamp  | ●                                  |
| უკანა ნისლის საწინააღმდეგო ფარები                  | Rear anti-fog lamp                                      | ●                                  |
| წინა/უკანა ჰალოგენური ნათება                       | Front/rear halogen headlight                            | ●                                  |
| მექანიკურად რეგულირებადი ფარები                    | Manual adjustable headlamps                             | ●                                  |
| <b>ინტერიერი</b>                                   |   |                                    |
| <b>Interior trimming</b>                           |   |                                    |
| მულტიფუნქციური გადამრთველი                         | Multi-function compages switch                          | ●                                  |
| ინტერიერის ფერი                                    | Interior color  | შავი                               |
| რეგულირებადი საჭე                                  | Common steering wheel                                   | ●                                  |
| უკანა ხედვის სარკე დაბურვის ფუნქციით               | Anti-dazzle interior rearview mirror                    | ●                                  |
| ძრავის ხუფი  | Engine cover  | ●                                  |
| ნაჭრის სავარძლები                                  | Fabric seats  | ●                                  |
| წინა სავარძლების 4 პოზიციანი მექანიკური რეგულირება | Manual four-direction- adjustable front seats           | ●                                  |

|   |  |   |
|---|--|---|
| კონდიციონერი  | Manual air conditioning                                      | ● |
| რადიო+USB   | Radio with USB interface                                     | ● |
| დინამიკები  | Speakers   | 6 |
| საქარე მინაში ჩამონტაჟებული ელექტრო ანტენა                    | Glass antenna  | ● |
| საფერფლე / სანთებელა  | Ashtray/ Cigarette lighter                                   | ● |
| ჭიქის ჩასადები სამაგრიო სალონის წინა რიგში                    | Front row teacup bracket                                     | ● |
| <b>უსაფრთხოების აღჭურვილობა</b>                               |  |   |
| <b>Safety equipment</b>                                       |  |   |
| კარებში ჩამონტაჟებული უსაფრთხოების კარკასი                    | Door with anti-crash steel bar                               | ● |
| უკანა სავარძლების 3 წერტილიანი უსაფრთხოების ღვედები           | Rear both side seats with three-points belt                  | ● |
| უკანა ცენტრალური სავარძლის ღვედი                              | Rear middle seats with anti-misplug two-points belt          | ● |
| წინა სავარძლების ელექტრონულად რეგულირებადი უსაფრთხოების ღვედი | Front seats with electronic preloaded belt                   | ● |
| ავტომობილის ცენტრალური საკეტი (ბავშვების დამცავი ჩამკეტით)    | Centre control lock with child-protection                    | ● |
| კარების ცენტრალური ჩამკეტი, პულტით                            | Remote central door lock                                     | ● |
| გატაცების საწინააღმდეგო ელექტრო სისტემა                       | Electronic anti-theft system                                 | ● |
| ABS მუხრუჭების ბლოკირების საწინააღმდეგო სისტემა               | ABS  | ● |
| EBD მუხრუჭის ძალის ელექტრონული გადანაწილება                   | EBD  | ● |
| უკანა სვლის პარკინგ სენსორი                                   | Reversing radar sensor                                       | ● |
| ორი უსაფრთხოების ბალიში                                       | Dual airbags   | ● |
| საჭის 2 მიმართულებით რეგულირება                               | Steering wheel with two-direction-manual adjustable function | ● |
| საჭის გამაძლიერებელი  | Power steering   | ● |



**SENA AUTO**  
SINCE 2006

**SENA AUTO GROUP**

Address : 12th km Agmashenebeli Alley , Tbilisi , 0131, Georgia

HOTLINE: 255 10 50 / 255 47 47

E-Mail: office@senamotors.com.ge / Web: www.jacmotors.com.ge / Facebook: JAC Motors Georgia